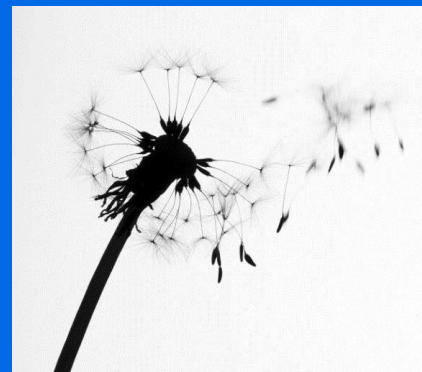




Direktoratet for  
e-helse

# Tilbakemelding på henvisning



HIS 1206 Høringsutkast :2018

**Publikasjonens tittel:**

Tilbakemelding på henvisning

**Teknisk standard nummer**

HIS 1206 Høringsutkast :2018

**Utgitt av:**

Direktoratet for e-helse

**Utgitt:**

01/2018

**Kontakt:**

[postmottak@ehelse.no](mailto:postmottak@ehelse.no)


**Publikasjonen kan lastes ned fra:**

[www.ehelse.no](http://www.ehelse.no)

## Innhold

1	Innledning .....	4
2	Formål og bruksområde .....	5
	2.1 Eksempler på informasjonsflyt.....	5
3	Referanser .....	6
	3.1 Normative referanser.....	6
4	Krav og innhold .....	7
	4.1 Bruk av Standard for hodemelding .....	7
	4.1.1 Krav til bruk av Standard for hodemelding .....	7
	4.2 Bruk av Standard for dialogmelding v1.1 .....	8
	4.2.1 Krav til bruk av Standard for dialogmelding v1.1 .....	9
	4.3 Applikasjonskvittering.....	10
Vedlegg A	XML-eksempel med visning.....	11
	Visning.....	13

## 1 Innledning

Standarden *Tilbakemelding på henvisning (HIS 1206:2018)* er en profil av *Standard for Dialogmelding v1.1 [1]*. *Tilbakemelding på henvisning* skal benyttes når mottaker av en henvisning skal gi henvisende helsepersonell informasjon om resultatet ved vurdering av mottatt henvisning. 

Helse- og omsorgstjenesten har etterspurt funksjonalitet for å kunne motta informasjon om resultatet av vurderingen av mottatt henvisning. Denne standarden dekker dette behovet, og understøtter samtidig pasient- og brukerrettighetsloven<sup>1</sup> og prioriteringsforskriften<sup>2</sup> som sier at henvisende instans skal få samme informasjon som pasienten i forbindelse med vurdering av en henvisning mottatt i spesialisthelsetjenesten.

---

<sup>1</sup> Lov om pasient- og brukerrettigheter [LOV-2017-06-16-63](#)

<sup>2</sup> Prioriteringsforskriften [FOR-2017-12-1905](#)

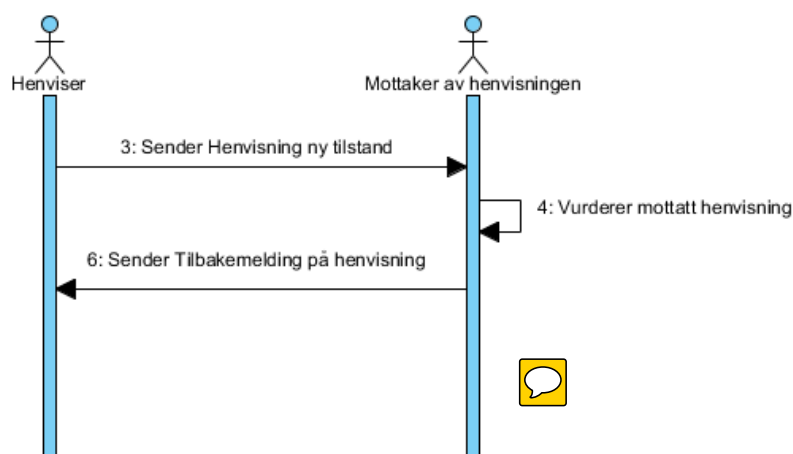
## 2 Formål og bruksområde

Denne standarden, **Tilbakemelding på henvisning**, skal kunne benyttes for å sende en tilbakemelding til henvisende instans med informasjon om resultatet etter vurdering av mottatt henvisning.

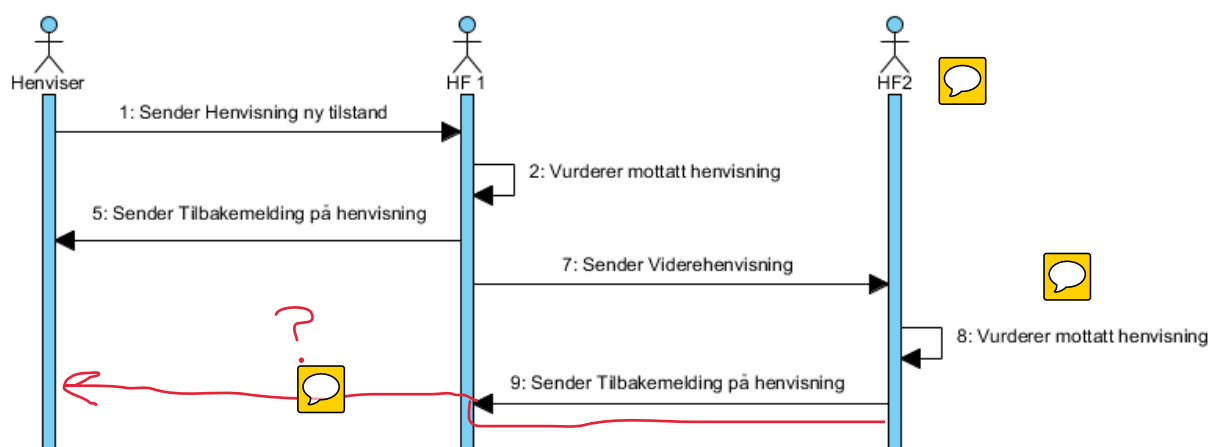
Følgende retningslinjer gjelder for bruk av tilbakemelding på henvisning:

- *Tilbakemelding på henvisning* er alltid et svar på en mottatt henvisning
- *Tilbakemelding på henvisning* sendes fra den som har mottatt henvisningen til henvisende instans
- *Tilbakemelding på henvisning* skal inneholde informasjon om resultat av vurderingen
- *Tilbakemelding på henvisning* skal inneholde samme informasjon som er gitt til pasienten vedrørende vurdering av mottatt henvisning
- *Tilbakemelding på henvisning* skal inneholde referanse til mottatt henvisning

### 2.1 Eksempler på informasjonsflyt



Figur 1 Informasjonsflyt for Henvisning ny tilstand og Tilbakemelding på henvisning



Figur 2 Informasjonsflyt for Tilbakemelding på henvisning for Henvisning ny tilstand og

Gruppen diskuterer at det er to scenarier:

1) Henvisninger der pas. blir henvist til HF1, og HF1 videresender henvisninger til HF2 med en gang.

2) Henvisninger der pas blir henvist til HF1, blir behandlet der, men trenger supplerende behandling i HF2.

(Viktig at ansiennitetsdato blir ivaretatt i denne flyten.) Burde henviser få tilbakemeldinger uansett for å være oppdatert om pasientens status?

Hvem er å anse som henviser i de forskjellige scenariene?

## 3 Referanser

### 3.1 Normative referanser

Følgende dokumenter er normativt referert i dette dokumentet. Disse er uunnværlige for anvendelsen av denne profilen. Dokumentene kan lastes ned fra <http://www.ehelse.no/> hvis ikke annet er angitt.

- [1] Standard for Dialogmelding, versjon 1.1 (HIS 80603:2017)
- [2] Standard for Hodemelding, versjon 1.2 (HIS 80601:2006)
- [3] Tjenestebasert adressering (HIS 1153)
- [4] Elektronisk samhandling, Vedlegg til meldinger, Teknisk spesifisering (HIS 1036:2011)
- [5] Bruk av kontaktopplysninger i basismeldinger, dialogmelding og pleie- og omsorgsmeldinger (HISD 1174)
- [6] Bruk av XHTML-formatering (HISD 1155)
- [7] Standard for Applikasjonskvittering, versjon 1.1 (HIS 80415:2012)

## 4 Krav og innhold

Standarden *Tilbakemelding på henvisning* er en profil av *Standard for dialogmelding v1.1*. Dette kapittelet beskriver hvilke krav som stilles til innhold.

Kravene i *Standard for dialogmelding v1.1* gjelder med de begrensninger og presiseringer som følger av denne standarden.

*Standard for dialogmelding v1.1* benytter *Standard for hodemelding* [2].

*Tilbakemelding på henvisning* stiller krav til bruk av tjenestebasert adressering og kontaktopplysninger.




*Tilbakemelding på henvisning* inneholder strukturert status på vurdering av mottatt henvisning.

*Tilbakemelding på henvisning* har en egen meldingstype for å skille den fra øvrige dialogmeldinger.

### 4.1 Bruk av Standard for hodemelding

*Tilbakemelding på henvisning* skal alltid benyttes sammen med *Standard for hodemelding*.

**Standard for hodemelding dekker følgende informasjon:**

- Avsender 
- Mottaker
- Pasientopplysninger 
- Meldingsteknisk informasjon
- Referanse til henvisningen denne meldingen er en tilbakemelding på
- En XML-instans av *Tilbakemelding på henvisning* som ligger inkludert i hodemeldingen
- Eventuelt vedlegg (pdf-dokument) med kopi av brev som er sendt til pasienten 

#### 4.1.1 Krav til bruk av Standard for hodemelding

**Følgende krav gjelder for bruk av *Standard for hodemelding*:** 

- *Standard for hodemelding* skal benyttes ved overføring av *Tilbakemelding på henvisning*.  
Alle obligatoriske element skal være fylt ut.
- En meldingsinstans av *Tilbakemelding på henvisning* skal overføres inkludert i hodemeldingen som en egen XML-meldingsinstans
- Følgende element i hodemeldingen skal benyttes for å identifisere en meldingsinstans av *Tilbakemelding på henvisning*
  - *MsgHead/MsgInfo/Type*  
Verdien i dette elementet skal alltid være følgende kodeverdi fra kodeverk 8279:  
DIALOG\_TILBAKEMELDING\_HENVISNING Tilbakemelding på henvisning, som gir følgende innhold i elementet:
    - *MsgHead/MsgInfo/Type/@V* = "DIALOG\_TILBAKEMELDING\_HENVISNING"
    - *MsgHead/MsgInfo/Type/@DN* = "Tilbakemelding på henvisning"

- Følgende elementer i hodemeldingen skal være utfylt slik:  
*MsgHead/Document/RefDoc/MsgType/@V = "XML"*
- *MsgHead/Document/RefDoc/Content* = {instans av den aktuelle meldingsanvendelsen}
  - Elementet *MsgHead/Document/RefDoc/Content* skal inneholde en instans av riktig XML-skjema med korrekt navnerom:
 

**XML-skjema:** Dialogmelding-v1.1.xsd



**Navnerom:** http://www.kith.no/xmlstds/dialog/2013-01-23
- Avsender- og mottakerinformasjon skal følge krav i *Tjenestebasert adressering* [3]. Gjelder følgende informasjonsstrukturer:
  - *MsgHead/MsgInfo/Sender*
  - *MsgHead/MsgInfo/Receiver*
- Følgende frivillige element i hodemeldingen skal alltid være med:
  - *MsgHead/MsgInfo/Patient*
    - Minimum navn og identifikator skal være med
- Referanse til henvisningen tilbakemeldingen gjelder, skal alltid være med. Gjelder følgende informasjonsstrukturer:
  - *MsgHead/MsgInfo/ConversationRef*

#### **Følgende krav gjelder dersom kopi av brev til pasienten skal ligge som vedlegg i meldingen:**

- Eventuelle vedlegg skal ligge i etterfølgende forekomster av *MsgHead/Document* i henhold til HIS 1036:2011 [4]
  - Vedlegg skal alltid være på format PDF

## **4.2 Bruk av Standard for dialogmelding v1.1**

*Standard for dialogmelding v1.1 dekker følgende informasjon i Tilbakemelding på henvisning:*

- Strukturert status på vurdering av mottatt henvisning 
- Fritekstfelt med følgende anbefalte informasjon
  - Hvilken type helsehjelp pasienten har fått tilbud om
  - Avklart oppmøtetidspunkt eller tentativt tidspunkt 
  - Oppmøtested
  - Følgende informasjon gjelder i tilbakemeldingen fra spesialisthelsetjenesten:
    - Ansiennitetsdato
    - Resultat av rettighetsvurderingen: Rett til nødvendig helsehjelp eller Avvist
    - Dato for frist start helsehjelp
    - Navn på kontaktlege hvis denne er oppnevnt
  - Ved viderehenvisning skal det alltid informeres om hvor pasienten er henvist videre
  - Ved avslag skal det alltid følge med en begrunnelse
- Strukturert informasjon med navn og telefonnummer til helsepersonell som er ansvarlig for innholdet i meldingen



- Strukturert informasjon om en organisatorisk enhet som har en rolle i tilbakemeldingen

Helsedirektoratet har utarbeidet et sett med brevmaler for helseforetakenes pasientbrev til svar på førstegangshenvisning og viderehenvisning<sup>3</sup>.

*Bruk av kontaktopplysninger i basismeldinger, dialogmelding og pleie- og omsorgsmeldinger* [5] beskriver hvordan informasjon om kontaktopplysninger skal oppgis i meldingen.

#### 4.2.1 Krav til bruk av Standard for dialogmelding v1.1

Følgende klasser i Standard for dialogmelding v1.1 skal benyttes for *Tilbakemelding på henvisning* og er beskrevet i tabellene under:

- Notat
- Helsepersonell
- Tilknyttet enhet

For klassen Notat skal kun elementene som inngår i tabellen benyttes.

Klasse: Notat				
UML-navn	XML-element	K	Data-type	Implementeringsveiledning
tema kodet	TemaKodet	1	CV	Kode som angir status for vurderingen av henvisningen. Følgende kodeverk skal benyttes: 9148 Status for vurdering av henvisning Eksempel: <TemaKodet V="1" DN="Innkalling til behandling" S="2.16.578.1.12.4.1.1.9148"/>
notatinnhold	TekstNotatInnhold	1	anyType	Dette feltet skal inneholde informasjon om resultatet av vurderingen av henvisningen. Rik tekstformatering skal skje vha. xhtml i henhold til beskrivelse i HISD 1155 [6]


Navn og telefonnummer til helsepersonell som er ansvarlig for innholdet i meldingen skal alltid være med og oppgis i klassen Helsepersonell. Navn og eventuelt telefonnummer til andre aktuelle kontaktpersoner (for eksempel navn på fastlegen) kan også oppgis.

Klasse: Helsepersonell				
UML-navn	XML-element	K	Data-type	Implementeringsveiledning
etternavn	FamilyName	1	string	For å angi personens etternavn. Må fylles ut. Bør hentes automatisk fra EPJ.

<sup>3</sup> Brevmaler for helseforetakenes pasientbrev

<https://helsedirektoratet.no/prioritering/brevmaler-for-helseforetakenes-pasientbrev>

Klasse: Helsepersonell				
UML-navn	XML-element	K	Data-type	Implementeringsveiledning
mellomnavn	MiddleName	0..1	string	For å angi personens mellomnavn, dvs. navn som personen vanligvis ikke benytter sammen med fornavnet, og som heller ikke inngår som en del av etternavnet. Kan fylles ut. Bør hentes automatisk fra EPJ.
fornavn	GivenName	1	string	For å angi personens fornavn. Må fylles ut. Bør hentes automatisk fra EPJ.
telekommunikasjon	TeleCom	1..*	SET<TeleCom>	Felleskomponent som inneholder opplysninger om telekommunikasjonsadresse og type (privat, arbeid etc). Må minimum inneholde telefonnummer. Elementet TeleAddress.

Navn og telefonnummer til **en organisatorisk enhet som har en rolle i tilbakemeldingen** oppgis i klassen Tilknyttet enhet. 

Klasse: Tilknyttet enhet				
UML-navn	XML-element	K	Data-type	Implementeringsveiledning
kontaktenhet	Kontaktenhet	1	Organisation	Referanse til generelle opplysninger (navn, adresse mv) om organisasjonsenheten registreringen gjelder. Sentrale elementer er blant annet OrganisationName og TeleCom.
merknad	Merknad	0..1	string	Utfyllende opplysninger vedrørende kontaktenheten.

### 4.3 Applikasjonskvittering

Ved mottak av en meldingsinstans av Standarden *Tilbakemelding på henvisning* skal det alltid sendes en applikasjonskvittering for å bekrefte eller avkrefte om [fagmeldingen](#) kan behandles i fagsystemet til mottaker. *Standard for Applikasjonskvittering v1.1* [7] skal benyttes.

## Vedlegg A XML-eksempel med visning

```

<?xml version="1.0" encoding="UTF-8"?>
<!-- Eksempel på tilbakemelding på henvisning – pasienten er innkalt til behandling -->
<MsgHead xmlns="http://www.kith.no/xmlstds/msghead/2006-05-24"
xmlns:xsd="http://www.w3.org/2001/XMLSchema.xsd"
xmlns:fk1="http://www.kith.no/xmlstds/felleskomponent1"
xmlns:xsi="http://www.w3.org/2001/XMLSchema-instance"
xsi:schemaLocation="http://www.kith.no/xmlstds/msghead/2006-05-24 MsgHead-v1_2.xsd">
  <MsgInfo>
    <Type V="DIALOG_TILBAKEMELDING_HENVISNING" DN="Tilbakemelding på henvisning"/>
    <MIGversion>v1.2 2006-05-24</MIGversion>
    <GenDate>2018-01-19T09:40:47</GenDate>
    <MsgId>2b1ea2a0-4d06-11e7-9598-0800200c9a66</MsgId>
    <ConversationRef>
      <RefToParent>1b606290-4d0b-11e7-9598-0800200c9a66</RefToParent>
      <RefToConversation>1b606290-4d0b-11e7-9598-0800200c9a66</RefToConversation>
    </ConversationRef>
    <Sender>
      <Organisation>
        <OrganisationName>ST OLAVS HOSPITAL HF</OrganisationName>
        <Ident>
          <Id>59</Id>
          <Typeld V="HER" DN="HER-id" S="2.16.578.1.12.4.1.1.9051"/>
        </Ident>
        <Organisation>
          <OrganisationName>Ortopedisk kirurgi</OrganisationName>
          <Ident>
            <Id>90998</Id>
            <Typeld V="HER" DN="HER-id" S="2.16.578.1.12.4.1.1.9051"/>
          </Ident>
        </Organisation>
      </Organisation>
    </Sender>
    <Receiver>
      <Organisation>
        <OrganisationName>Kattskinnen legesenter</OrganisationName>
        <Ident>
          <Id>56704</Id>
          <Typeld V="HER" DN="HER-id" S="2.16.578.1.12.4.1.1.9051"/>
        </Ident>
        <HealthcareProfessional>
          <RoleToPatient DN="Fastlege" V="6" S="2.16.578.1.12.4.1.1.9034"/>
          <FamilyName>Lin</FamilyName>
          <GivenName>Rita</GivenName>
          <Ident>
            <Id>258521</Id>
            <Typeld DN="HER-id" V="HER" S="2.16.578.1.12.4.1.1.9051"/>
          </Ident>
        </HealthcareProfessional>
      </Organisation>
    </Receiver>
    <Patient>
      <FamilyName>Danser</FamilyName>
      <GivenName>Line</GivenName>
      <Ident>
        <Id>13116900216</Id>
        <Typeld V="FNR" DN="Fødselsnummer" S="2.16.578.1.12.4.1.1.8116"/>
      </Ident>
    </Patient>
  </MsgInfo>
</MsgHead>

```

```

    </Ident>
  </Patient>
</MsgInfo>
<Document>
  <RefDoc>
    <IssueDate V="2018-01-19T09:30:47"/>
    <MsgType V="XML" DN="XML-instans"/>
    <Content>
      <Dialogmelding xmlns="http://www.kith.no/xmlstds/dialog/2013-01-23"
xmlns:xsd="http://www.w3.org/2001/XMLSchema.xsd"
xmlns:xsi="http://www.w3.org/2001/XMLSchema-instance"
xsi:schemaLocation="http://www.kith.no/xmlstds/dialog/2013-01-23 dialogmelding-v1.1.xsd">
        <Notat>
          <TemaKodet V="1" DN="Innkalling til behandling" S="2.16.578.1.12.4.1.1.9148"/>
          <TekstNotatInnhold>Pasienten har fått time ved St. Olavs hospital, ortopedisk
poliklinikk hos dr. Gryte Lökk.
Tid: 05.02.2018, klokken 11:00
Sted: Bevegelsessenteret, Olav Kyrres gate 13
Ansiennitetsdato: 15.01.2018
Pasienten har rett til nødvendig helsehjelp i spesialisthelsetjenesten
Pasienten er informert om sine rettigheter på www.helsenorge.no/rettigheter
Kontaktlege: Dr. Maj Jones</TekstNotatInnhold>
          <RollerRelatertNotat>
            <TilknyttetEnhet>
              <Kontaktenhet>
                <fk1:OrganisationName>Gammeltun Sykehjem</fk1:OrganisationName>
                <fk1:Ident>
                  <fk1:Id>999888777</fk1:Id>
                  <fk1:Typeld V="ENH" DN="Organisasjonsnummeret i Enhetsregister"
S="2.16.578.1.12.4.1.1.9051" />
                </fk1:Ident>
                <fk1:TeleCom>
                  <fk1:TeleAddress V="tel:73555555"></fk1:TeleAddress>
                </fk1:TeleCom>
              </Kontaktenhet>
            </TilknyttetEnhet>
          </RollerRelatertNotat>
          <RollerRelatertNotat>
            <RoleToPatient DN="Fastlege" V="6" S="2.16.578.1.12.4.1.1.9034"/>
            <HealthcareProfessional>
              <FamilyName>Lin</FamilyName>
              <GivenName>Rita</GivenName>
              <Ident>
                <fk1:Id>258521</fk1:Id>
                <fk1:Typeld V="HPR" DN="HPR-nummer" S="2.16.578.1.12.4.1.1.8116"
/>
              </Ident>
            </HealthcareProfessional>
          </RollerRelatertNotat>
        </Dialogmelding>
      </Content>
    </RefDoc>
  </Document>
</MsgHead>

```

## Visning

**Avsender** ST OLAVS HOSPITAL HF - Ortopedisk kirurgi  
**Pasient** Line Danser **FNR:** 131169 00216  
**Mottaker** Fastlege Rita Lin Kattskinnset legesenter



## Tilbakemelding på henvisning

**Type** Innkalling til behandling  
**Innhold** Pasienten har fått time ved St. Olavs hospital, ortopedisk poliklinikk hos dr. Gryte Løkk.  
Tid: 05.02.2018, klokken 11:00  
Sted: Bevegelsessenteret, Olav Kyrres gate 13  
Ansiennitetsdato: 15.01.2018  
Pasienten har rett til nødvendig helsehjelp i spesialisthelsetjenesten  
Pasienten er informert om sine rettigheter på [www.helsenorge.no/rettigheter](http://www.helsenorge.no/rettigheter)  
Kontaktlege: Dr. Maj Jones

**Tilknyttet enhet** Gammeltun Sykehjem  
Organisasjonsnummeret i Enhetsregister 999888777  
**Telefon:** 73555555

**Fastlege** Rita Lin  
HPR-nummer 258521  
**Telefon:** 12345678

## Dokumentinformasjon

Melding opprettet 19.01.18 kl.09:40  
Visningsversjon dialog1.1 - v3.1.4

Meldingsid 2b1ea2a0-4d06-11e7-9598-0800200c9a66